

PS8000 - SCADA

Supervision & Contrôle Commande

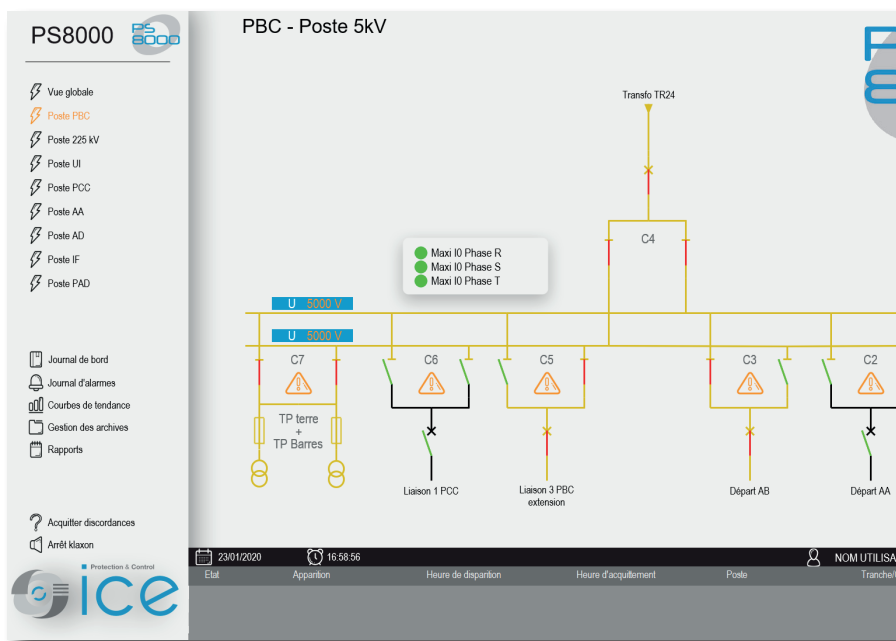


L'optimisation des process est au centre de vos préoccupations et le nombre grandissant d'objets connectés est une **opportunité pour une meilleure gestion de vos sous-stations**.

Évolutif et financièrement accessible, le système de supervision PS8000 met à votre disposition les données clés des activités respectives de chaque utilisateur fournissant en temps réel les informations qui leur sont dédiées.

Développé par ICE SAS, PS8000 est la dernière version de la famille de systèmes spécialisés dans la surveillance et le contrôle commande (SCADA) des réseaux électriques.

Le système de supervision PS8000 permet d'identifier, voire éliminer, les raisons des défauts et de garantir un environnement sûr. Il centralise les données et a des capacités d'automatisation avancées permettant de **minimiser les coûts d'exploitation**.



- Vision globale du réseau électrique
- Systèmes de protection de déclenchement
- Commande sécurisée d'organes

- Gestion de la consommation d'énergie
- Répartition des charges
- Identification et localisation des défauts

PRINCIPAUX AVANTAGES DU PS8000

Système complet depuis le niveau opérateur jusqu'au terrain

- Ensemble de matériels et de logiciels conforme à toutes les exigences du monde de l'énergie électrique
- Multilingue, conviviale et facile à utiliser

Fonctions avancées de gestion de l'énergie

- Représentation entièrement dynamique et coloration automatique du réseau
- Interface complète avec les relais de protection et les modules d'acquisition des données
- Fonctions d'automatisations via un API intégré
- En option : système de délestage rapide

Une solution basée sur le standard Ethernet

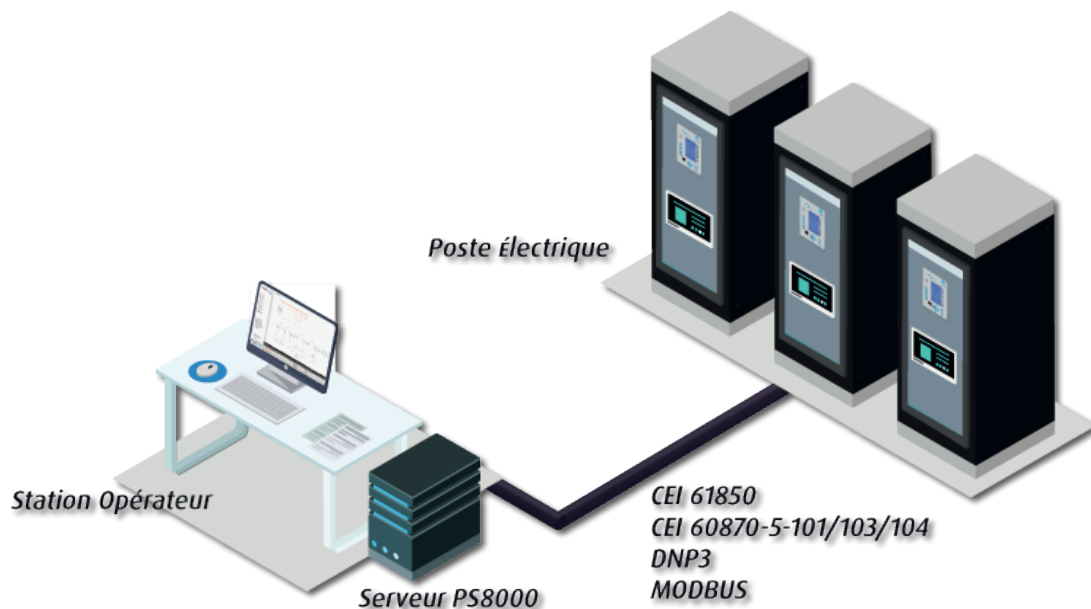
- Fiabilité et performance
- Solution ouverte, évolutive et industrielle
- Rapide et sûre
- Support de plus de 300 protocoles dont CEI 61850 et CEI 60870-5

Continuité de service assurée par redondance

- À tous les niveaux du PS8000
- De la configuration simple (mono serveur) jusqu'à des applications complexes (cluster de serveur en anneau)

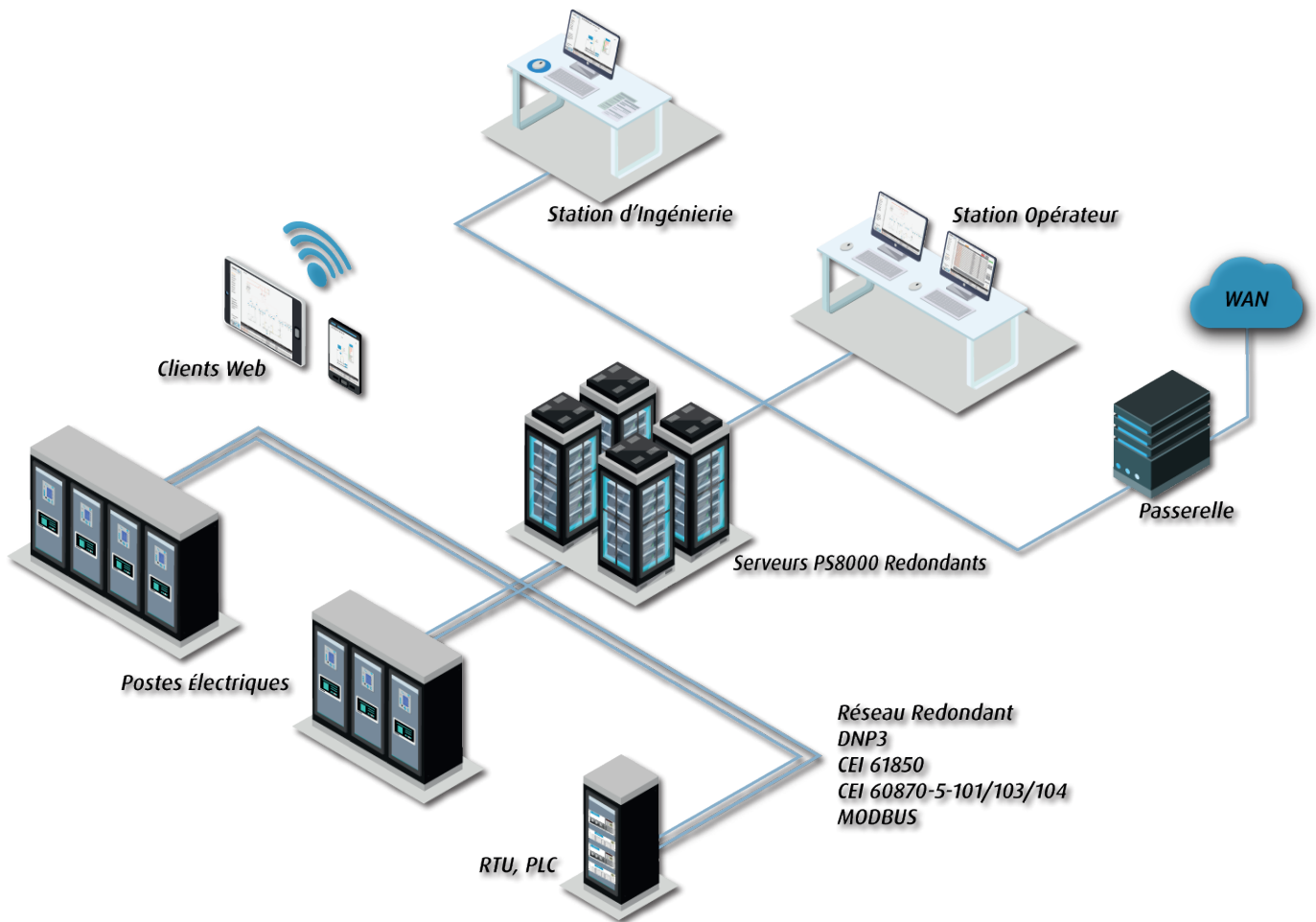
ARCHITECTURES

Du système simple...



ARCHITECTURES

...aux multiserveurs redondants

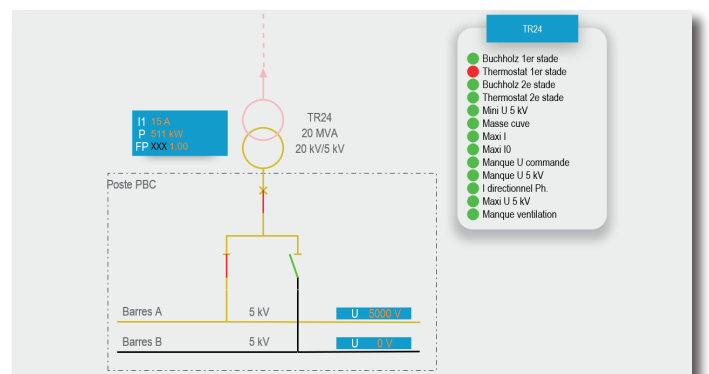


GESTION DES RÉSEAUX ÉLECTRIQUES

Mise à jour automatique des synoptiques, des mesures et des énergies

Visualisation en temps-réel de l'état du réseau électrique :

- États et valeurs de toutes les informations en provenance de sous-stations
- Mesures et énergies
- Lecture des paramètres des relais
- Commande sécurisée d'organes



GESTION DES RÉSEAUX ÉLECTRIQUES

Journal de bord

Le journal de bord enregistre les événements avec une précision de 1 ms :

- Apparition/disparition d'évènements/d'alarmes
- Suivi des actions opérateur (prise de contrôle, envoi d'ordre et de commandes, verrouillages, etc.)
- Messages et rapports d'erreurs
- Éditions spécifiques (enregistrements, rapports préprogrammés, paramètres, mesures, etc.)

Heure d'apparition	Texte	Nom variable
23/01/2020 16:52:33	Modification valeur spontanée: (100.100.254.254)	IP_switch
23/01/2020 16:52:33	Modification valeur spontanée: (100.100.3.1)	IP_mpr
23/01/2020 16:52:33	Modification valeur spontanée: (0)	cal_ground
23/01/2020 16:52:33	Modification valeur spontanée: (1)	cal_arrivee_2_225kV
23/01/2020 16:52:33	Modification valeur spontanée: (1)	cal_arrivee_1_225kV
23/01/2020 16:52:33	Modification valeur spontanée: (1)	true
23/01/2020 16:52:33	Modification valeur spontanée: (100.100.254.254)	IP_switch
23/01/2020 16:52:33	Modification valeur spontanée: (100.100.3.1)	IP_mpr
23/01/2020 16:52:33	Modification valeur spontanée: (1)	cal_ground
23/01/2020 16:52:33	Modification valeur spontanée: (0)	false
23/01/2020 16:52:33	Modification valeur spontanée: (1)	cal_arrivee_2_225kV
23/01/2020 16:52:34	Modification valeur spontanée: (1)	cal_arrivee_1_225kV
23/01/2020 16:52:34	Modification valeur spontanée: (1)	true
23/01/2020 16:52:34	Modification valeur spontanée: (100.100.254.254)	IP_switch
23/01/2020 16:52:34	Modification valeur spontanée: (100.100.3.1)	IP_mpr
23/01/2020 16:52:34	Modification valeur spontanée: (1)	cal_ground
23/01/2020 16:52:34	Modification valeur spontanée: (0)	false
23/01/2020 16:52:34	Modification valeur spontanée: (1)	cal_arrivee_2_225kV
23/01/2020 16:52:34	Modification valeur spontanée: (1)	cal_arrivee_1_225kV
23/01/2020 16:52:34	Modification valeur spontanée: (1)	true

Gestion des alarmes et des événements

- Liste d'alarmes entièrement configurable
- L'apparition d'une alarme déclenche un signal sonore et génère une entrée dans le journal d'alarmes
- Une liste complète des alarmes (acquittées et non-acquittées) est disponible

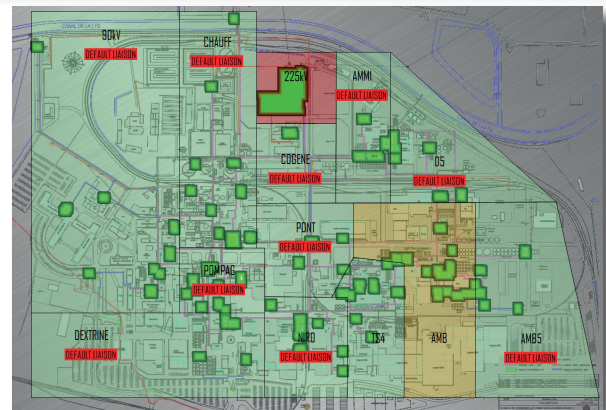
Etat d'alar	Heure d'apparition	Heure de disparition
●	>>04/12/2019 11:41:05.732	<<
●	>>05/11/2019 10:24:42.292	<<
●	>>25/10/2019 10:52:17.865	<<
●	>>25/10/2019 10:52:17.865	<<
●	>>25/10/2019 10:52:17.865	<<
●	>>25/10/2019 10:52:17.865	<<
●	>>25/10/2019 10:52:17.865	<<
●	>>25/10/2019 10:52:17.865	<<
●	>>25/10/2019 10:52:17.865	<<
●	>>25/10/2019 10:52:17.865	<<
●	>>25/10/2019 10:52:17.865	<<
●	>>25/10/2019 10:52:17.865	<<
●	>>25/10/2019 10:52:17.865	<<
●	>>25/10/2019 10:52:17.865	<<
●	>>25/10/2019 10:52:17.865	<<
●	>>25/10/2019 10:52:17.865	<<

Géolocalisation des alarmes

Regroupement d'alarmes par :

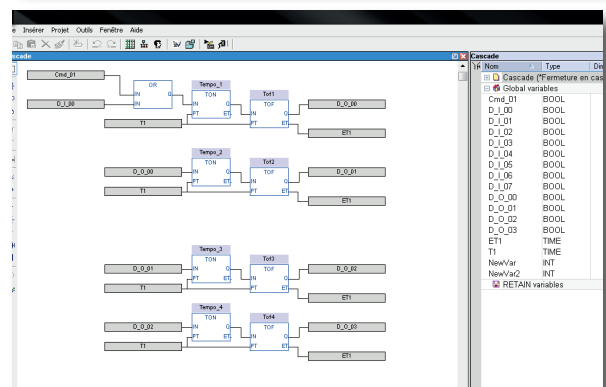
- Types
- Domaines
- Groupes
- Niveaux d'urgence

Visualisation des défauts de liaison.



Moteur d'automatisme intégré

- Éditeur graphique puissant (SFC, FBD, LD)
- Éditeur texte (ST, IL)
- Compatible CEI 61131-3



Les caractéristiques et schémas ne sauraient nous engager qu'après confirmation par nos services.